


Pubblica i tuoi articoli nelle nostre rubriche.

Pubblicità



FINO AL -25% EXTRA

Promozioni di Primavera

Roberto Cavalli
Manoush
7 for All Mankind
Valentino
Marc Jacobs
DKNY Jeans



BELICEWEB

Semplicemente gratis

HOME
NEWS
SITI WEB
SOFTWARE
BENESSERE
CULTURA
BELICE
GU


- Home Cultura
- Animali
- Astrologia
- Arte
- Cartoline
- Cartoni anni 80
- Cinema
- Cosa fare se...
- Cucina
- Donne
- Film e Trame
- Galleria Immagini
- Giochi e Emulatori
- Guinness
- Illusioni Ottiche
- Le nostre inchieste
- Mistero
- Musica
- Numerologia
- Pazze storie
- Persone famose
- Proverbi
- Salute
- Scienza e Tecnologia
- Sogni e Numeri
- Sport
- Telefilm anni 80
- Test Drive
- Test, Quiz e Curiosità
- Video Divertenti
- X-Web

Ricerca
Home
Directory
Software
Benessere
Rubriche

Ricerca con **Google**

Blog

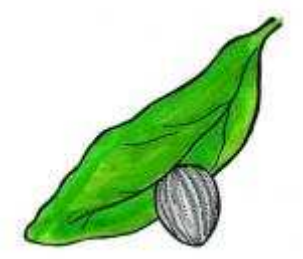
Ricerca facile
Directory
Beliceweb.it
Web
Immagini
Video
Libri



Holiday Houses "Selinon"



Ciclo di Vita della farfalla



L'uovo è un oggetto molto piccolo, rotondo, ovale, o cilindrico, solitamente con le nervature fini ed altre strutture microscopiche. La femmina fissa l'uovo ai fogli, gambi, o altri oggetti, solitamente sopra o avvicina l'alimento progettato del trattore a cingoli.



Il bruco (o larva) è il lungo, vite senza fine-come la fase della farfalla o del lepidottero. Ha spesso un modello interessante delle bande o delle zone e può avere spina-come i capelli. È la fase di sviluppo e di alimentazione. Mentre si sviluppa, si libera delle relativa pelli quattro o più volte in modo da accludere il relativo corpo velocemente crescente.

- Home Benessere
- Agopuntura
- Alimentazione e Salute
- Buddhismo
- EFT
- Enneagramma
- Ipnosi
- Karma
- Meditazione
- Metodo X
- My Mind
- PNL, Psico e Seduzione
- Poesie
- Reiki
- Sahaja Yoga
- Sfondi motivazionali
- Sport
- Storie Profonde
- Stress
- Tantra
- Yoga

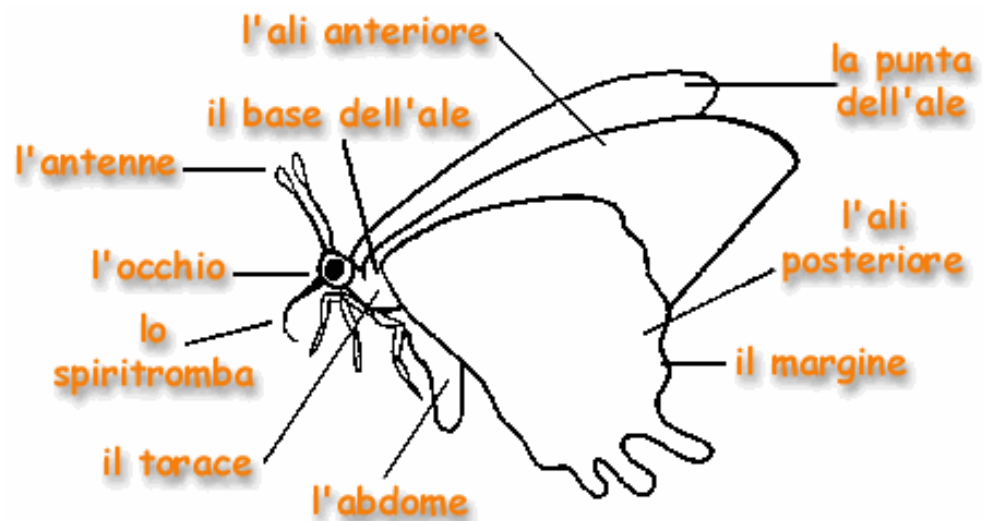
Statistiche

Visite dal 04/11/2006 :


1907723 631 utenti online
Sezioni Secondarie: Pagine 594.581




La crisalide (o crisalidi) è la fase di trasformazione all'interno di cui i tessuti del trattore a cingoli sono analizzati e l'adulto che strutture dell'insetto è formato. Il chrysalis della maggior parte della specie è marrone o verde e si mescola nei precedenti. Overwinter di molte specie in questa fase.



Fonte : <http://bsi.montana.edu>
07/07/2007

[Stampa] - [Altri articoli della stessa categoria]

Numero di accessi a questa pagina : 705

Questo sito è stato totalmente realizzato da R.Sancetta utilizzando Web Maker © Copyright 1991 - 2008 | www.beliceweb.it ©
2001 - 2008 |

[Home Page](#) | [Disclaimer](#) | [Privacy](#) | [Copyright](#) | [Mappa del sito](#) |
BeliceWeb.it non è collegato ai siti recensiti e non è responsabile dei loro contenuti
^ Torna Su ^