

Pubblica i tuoi articoli nelle nostre rubriche.

Pubblicità	ADSL 1280 Kb/s	- 1280 Kbit/s in download - 256 Kbit/s in upload - Casella e-mail @aruba.it	€ 2
	Attivazione gratuita		



HOME	NEWS	SITI WEB	SOFTWARE	BENESSERE	CULTURA	BELICE	GU... TEC
------	------	----------	----------	-----------	---------	--------	--------------

Home Cultura
 Animali
 Astrologia
 Arte
 Cartoline
 Cartoni anni 80
 Cinema
 Cosa fare se...
 Cucina
 Donne
 Film e Trame
 Galleria Immagini
 Giochi e Emulatori
 Guinness
 Illusioni Ottiche
 Le nostre inchieste
 Mistero
 Musica
 Numerologia
 Pазze storie
 Persone famose
 Proverbi
 Salute
 Scienza e Tecnologia
 Sogni e Numeri
 Sport
 Telefilm anni 80
 Test Drive
 Test, Quiz e Curiosità
 Video Divertenti
 X-Web

Home Benessere
 Agopuntura
 Alimentazione e Salute
 Buddismo
 EFT
 Enneagramma
 Ipnosi
 Karma
 Meditazione
 Metodo X
 My Mind
 PNL, Psico e Seduzione
 Poesie
 Reiki
 Sahaja Yoga
 Sfondi motivazionali
 Sport
 Storie Profonde
 Stress
 Tantra
 Yoga

Ricerca Home Directory Software Benessere Rubriche

Ricerca con Google [Blog](#)

[Ricerca facile](#)
[Directory](#)
[Beliceweb.it](#)
[Web](#)
[Immagini](#)
[Video](#)
[Libri](#)



Cretaceo : Erbivori



Nome: Anatotitan

Dieta: erba

Segni particolari: il muso a forma di becco

L'Anatotitan sembrava un Adrosauro solamente che (come noterete nella foto) aveva le zampe come un Iguanodon.

Statistiche

Visite dal 04/11/2006 :


1907688 622 utenti online
Sezioni Secondarie: Pagine 594.545

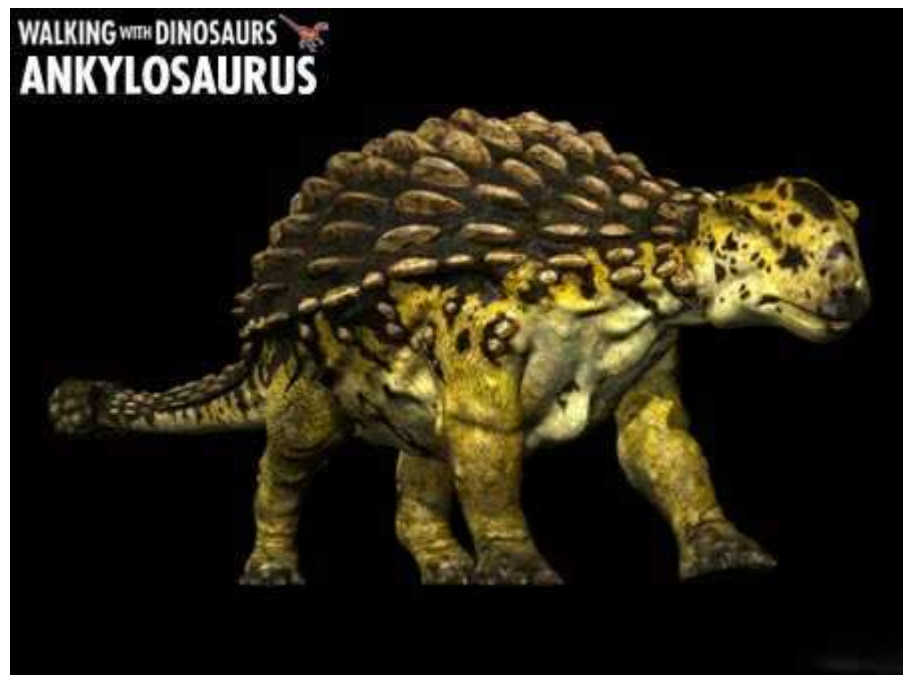



Nome: Iguanodon

Dieta: vegetale

Segni particolari: la bocca a forma di becco e i pollici delle zampe anteriori

L'Iguanodon era un erbivoro (personaggio del film della disney) i due artigli, posti alle zampe anteriori, servivano per difendersi dai predatori. poteva camminare sia a due che ha quattro zampe si ipotizza che il fossile ritrovato in Italia fosse un esemplare di Iguanodon.



Nome: Ankylosaurus

Dieta: erba

Segni particolari: estremità della coda a forma di patata
L'Ankylosaurus era lento ma pericoloso per i carnivori, con la sua coda a patata così pericoloso che se dava un colpo con la sua coda la gamba di un Tirannosauro poteva essere fratturata.



Nome: Polacanthus

Dieta: vegetale

Segni particolari: la sua corazza

Il Polacanthus era lento. Nel dorso aveva una dura corazza con degli aculei.



Nome: Leaellynasaura

Dieta: erba

Segni particolari: nessuno

Leaellynasaura era piccolo ma veloce. Vivevano sempre in gruppi.

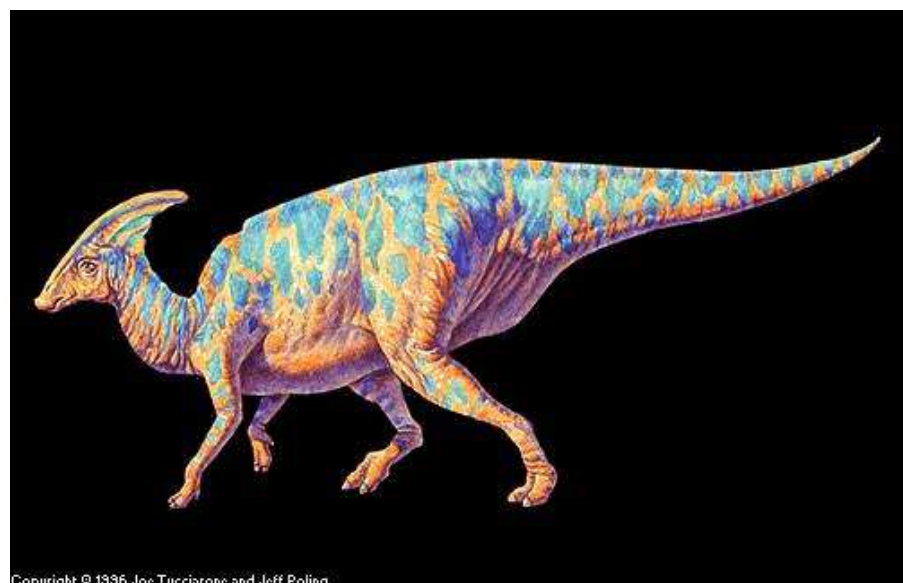


Nome: Muttaburrasaurus

Dieta: erba

Segni particolari: la struttura nasale

Il Muttaburrasaurus era veloce. Viveva in gruppo. Molto strana era la sua struttura nasale.



Nome: Parasaurolophus

Dieta: vegetale

Segni particolari: una lunga cresta

Il Parasaurolophus era agile ed un abile corridore. Viveva in gruppo e sapeva nuotare (nelle lagune).

[<< Indietro](#)

Fonte : <http://web.tiscali.it/dinosauriweb/>
31/07/2007

[Stampa] - [Altri articoli della stessa categoria]

Numero di accessi a questa pagina : 1739

Questo sito è stato totalmente realizzato da R.Sancetta utilizzando Web Maker © Copyright 1991 - 2008 | www.beliceweb.it © 2001 - 2008 |

[Home Page](#) | [Disclaimer](#) | [Privacy](#) | [Copyright](#) | [Mappa del sito](#) |
[BeliceWeb.it non è collegato ai siti recensiti e non è responsabile dei loro contenuti](#)
[^ Torna Su ^](#)